

เส้นทางความก้าวหน้าในสายอาชีพ

งานการเจ้าหน้าที่

สำนักปลัด

องค์การบริหารส่วนตำบลเนินเมือง

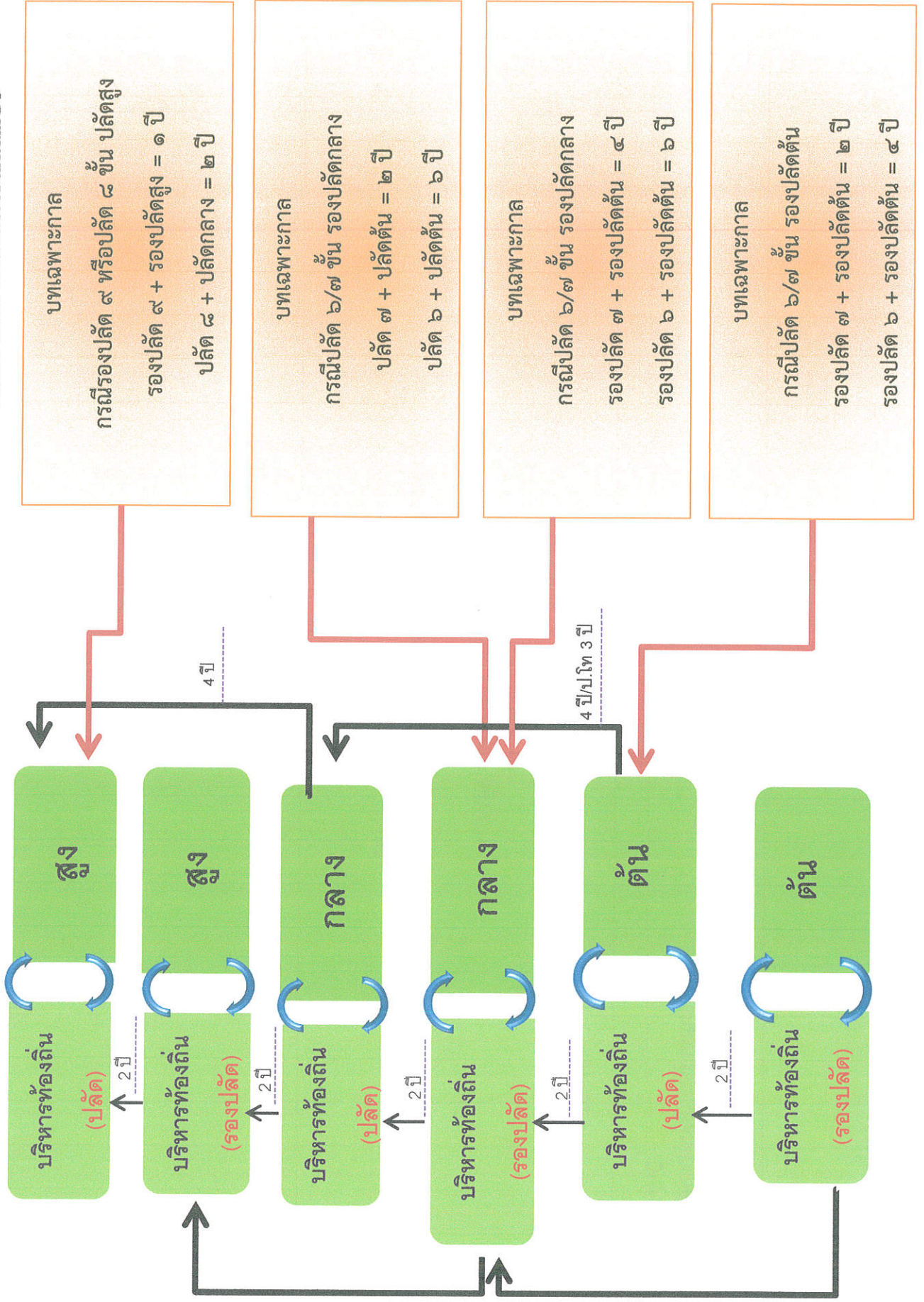


เส้นทางความก้าวหน้าในสายอาชีพ

ประเภทบริหารท้องถิ่น

งานการเจ้าหน้าที่
สำนักปลัด

วงการบริหารส่วนตำบลในเมือง



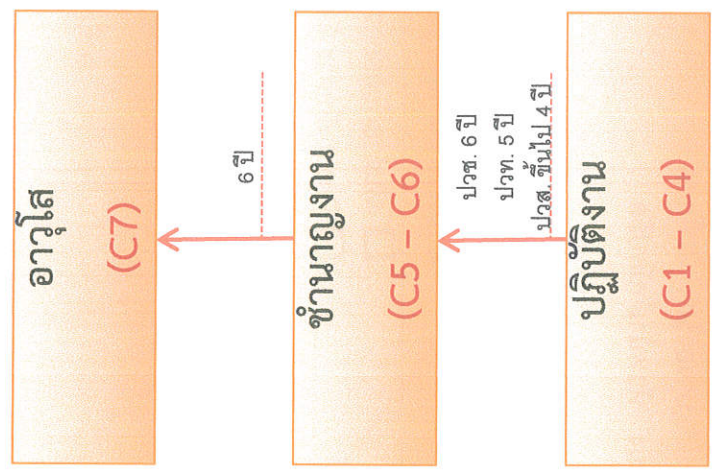


งานการเจ้าหน้าที่
สำนักปลัด

วงการบริหารส่วนตำบลเมือง

เส้นทางความก้าวหน้าใน
สายอาชีพ

ประเภททั่วไป

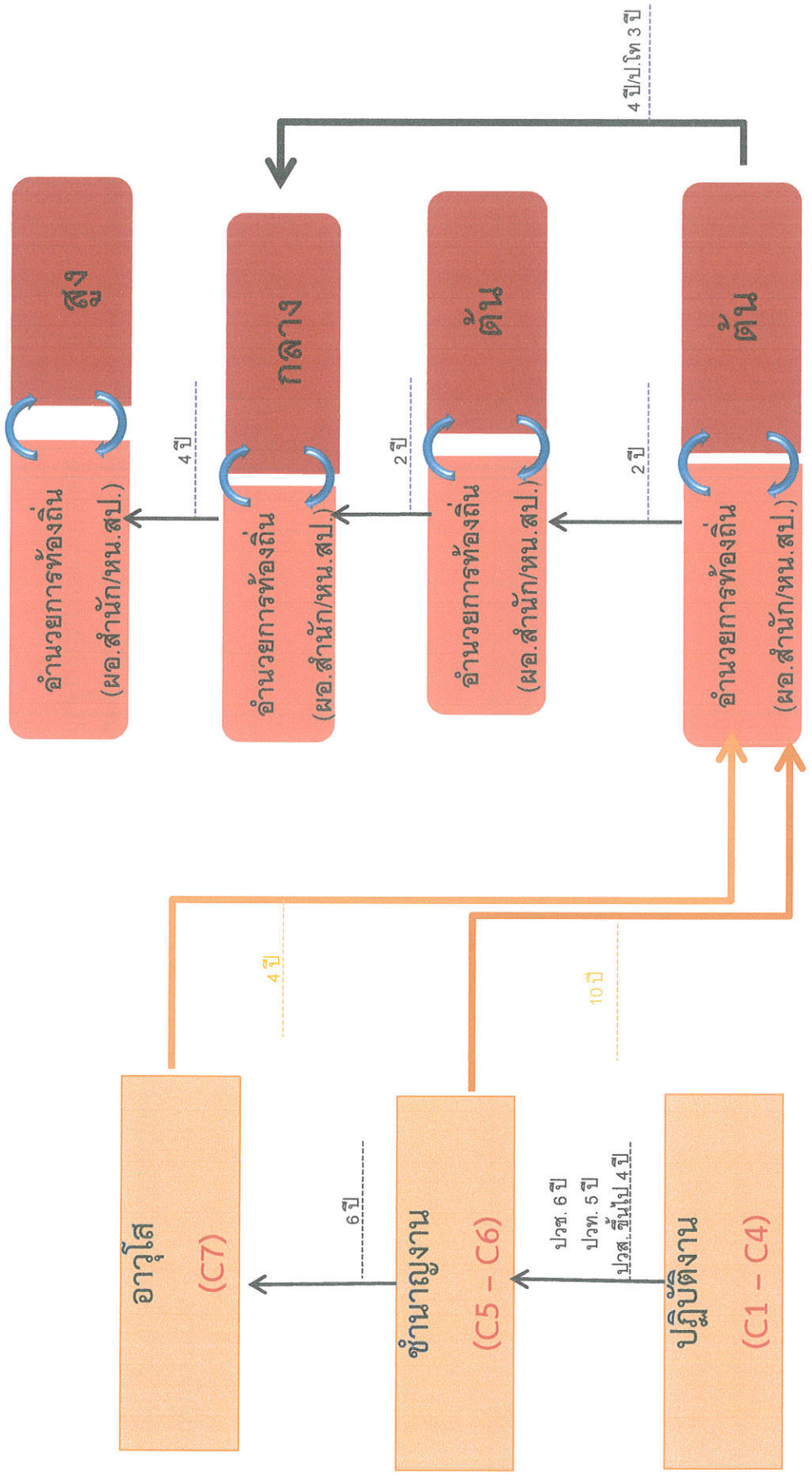




งานการเจ้าหน้าที่
สำนักปลัด
วงการบริหารส่วนตำบลเมือง

เส้นทางความก้าวหน้าใน
สายอาชีพ

ประเภททั่วไป เป็น ประเภทอำนวยการท้องถิ่น

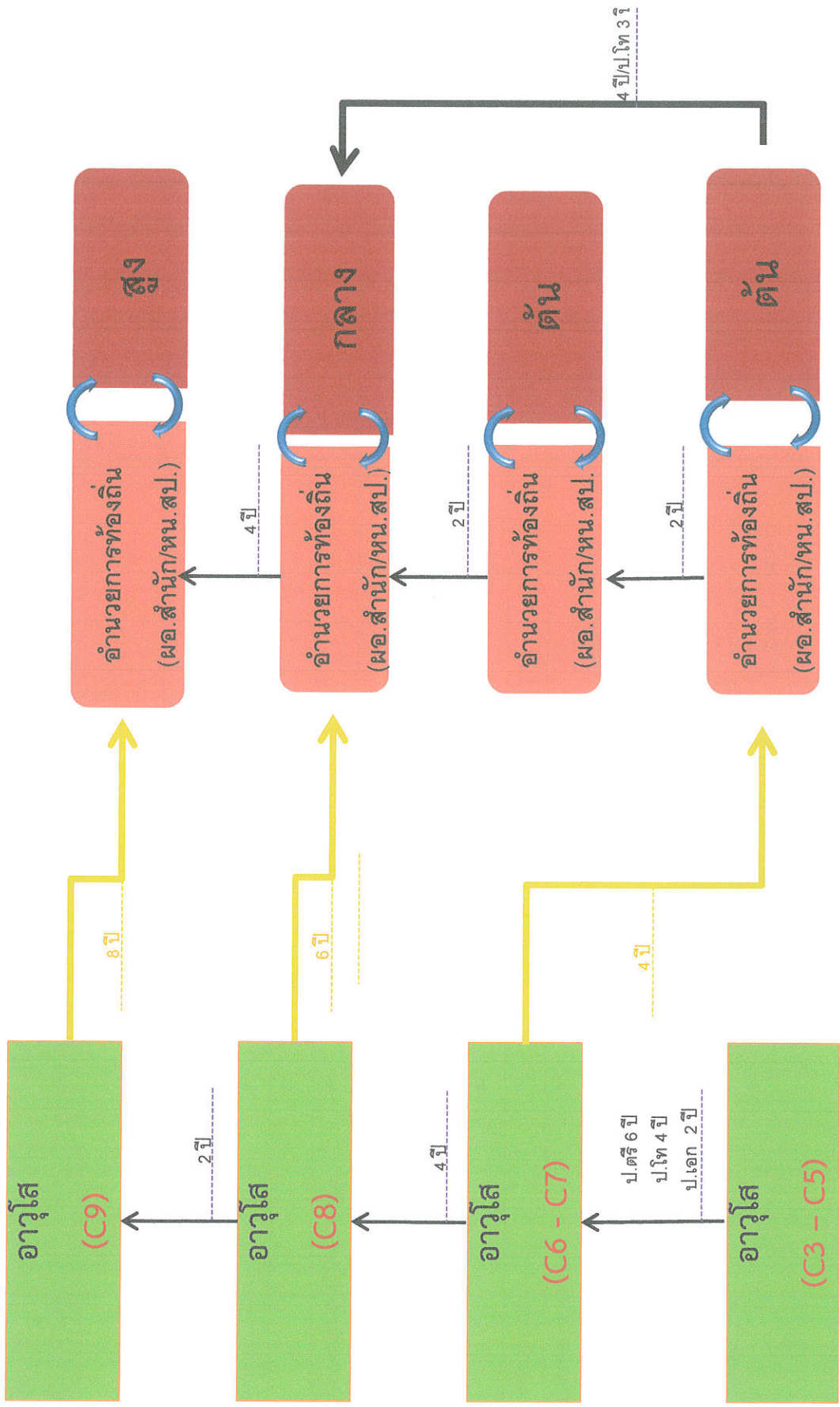




งานการเจ้าหน้าที่
สำนักปลัด
วงการบริหารส่วนตำบลในเมือง

เส้นทางความก้าวหน้าใน
สายอาชีพ

ประเภทวิชาการ เป็น ประเภทชำนาญการท้องถิ่น

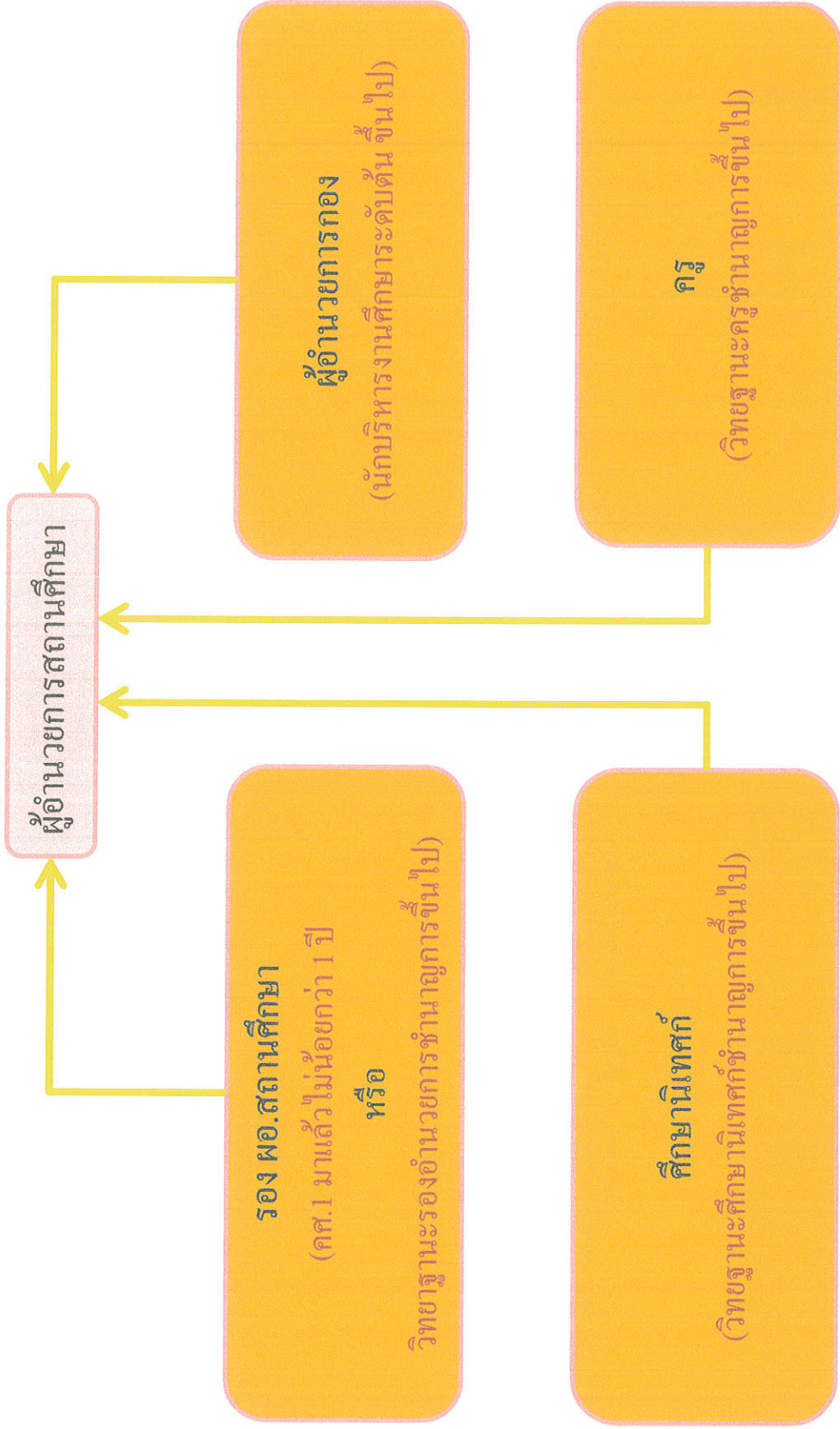


เส้นทางความก้าวหน้าในสายอาชีพ

ประเภทผู้บริหารสถานศึกษา

งานการเจ้าหน้าที่
สำนักปลัด

วงการบริหารส่วนตำบลเมือง



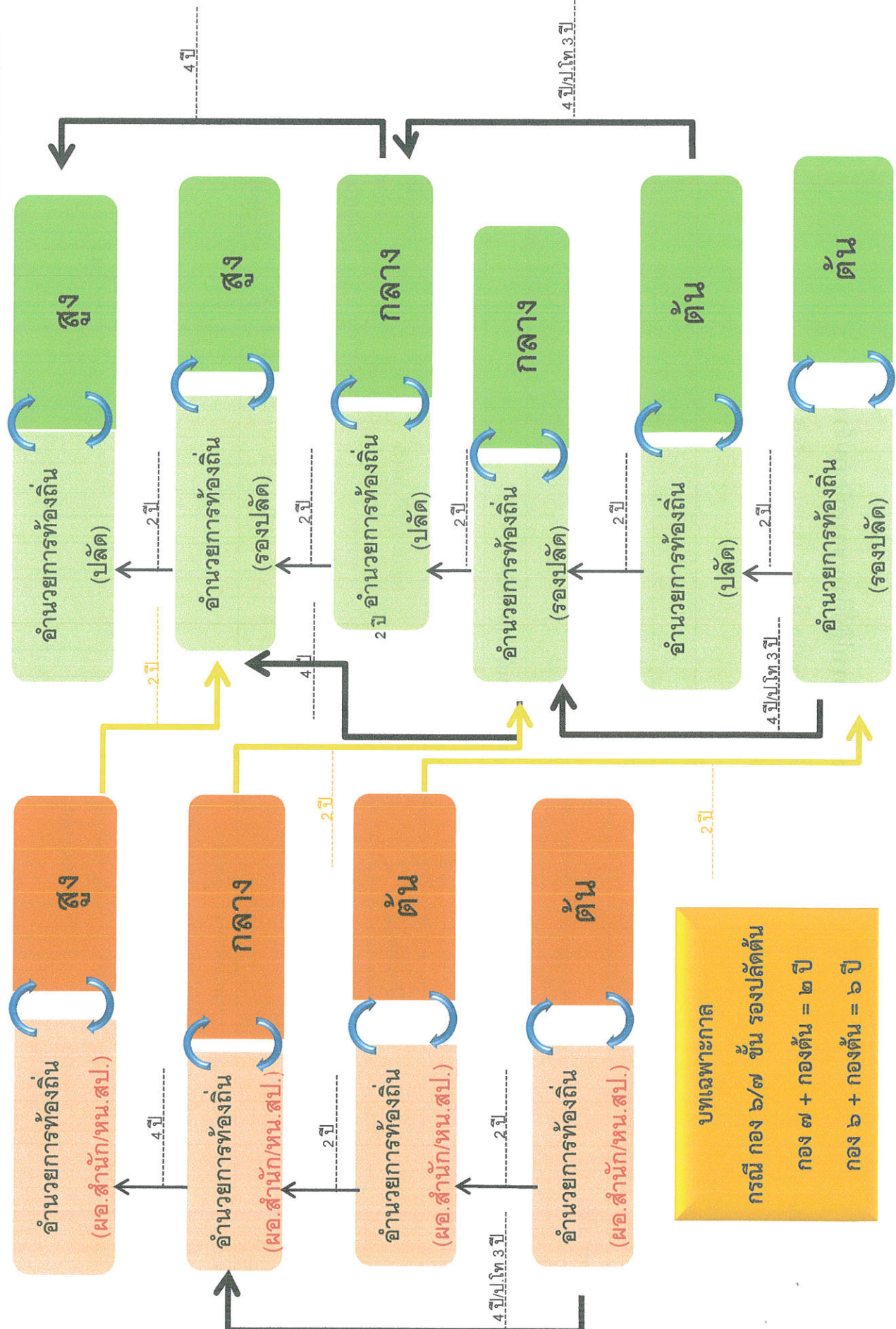
ต้องมีใบประกอบวิชาชีพผู้บริหารสถานศึกษา



งานการเจ้าหน้าที่
สำนักปลัด
องค์การบริหารส่วนตำบลเนินเมือง

ประเภทผู้อำนวยการท้องถิ่น เป็น ประเภทบริหารท้องถิ่น

เส้นทางความก้าวหน้า
สายอาชีพ



บทเฉพาะกาล
 กรณี กอง ๖/๗ ชั้น รองปลัดต้น
 กอง ๗ + กองต้น = ๒ ปี
 กอง ๖ + กองต้น = ๖ ปี

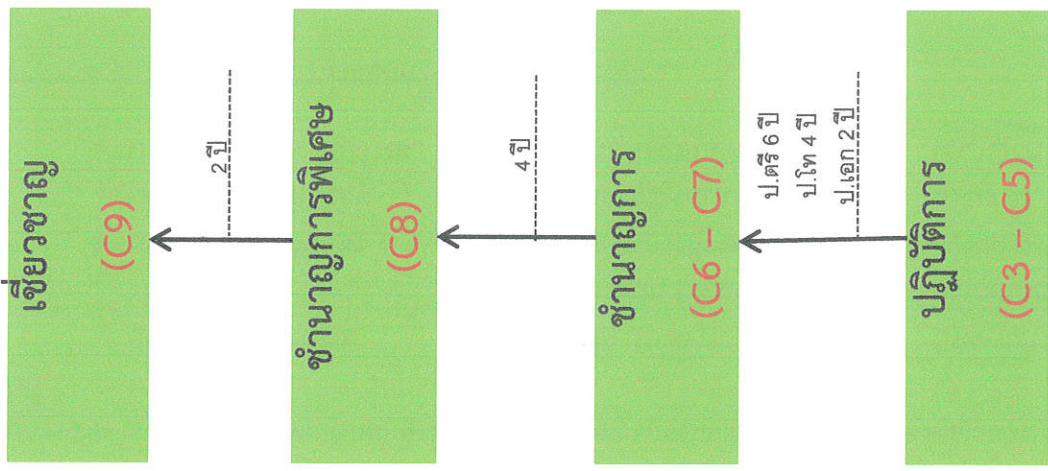


งานการเจ้าหน้าที่
สำนักปลัด

องค์การบริหารส่วนตำบลสันเมือง

ประเภทวิชาการ

เส้นทางความก้าวหน้าในสายอาชีพ



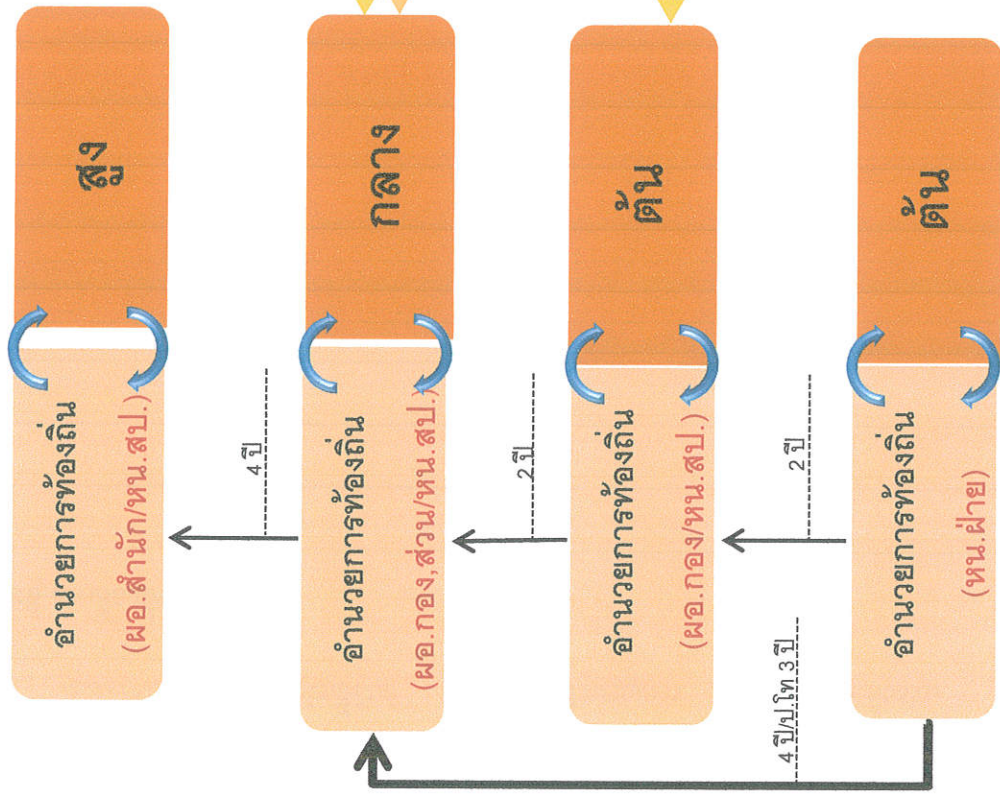


งานการเจ้าหน้าที่
สำนักปลัด

องค์การบริหารส่วนตำบลเนินเมือง

เส้นทางความก้าวหน้าในสายอาชีพ

ประเภทตำแหน่งการท้องถิ่น



บทเฉพาะกาล
 กรณี ผอ.ต้น (๖/๗) ขึ้น ผอ.กลาง
 กอง ๗ + กองต้น = ๒ ปี
 กอง ๖ + กองต้น = ๖ ปี

บทเฉพาะกาล
 กรณี ฝ่ายต้น (๖/๗) ขึ้น ผอ.กลาง
 กอง ๗ + ฝ่ายต้น = ๒ ปี
 กอง ๖ + ฝ่ายต้น = ๖ ปี

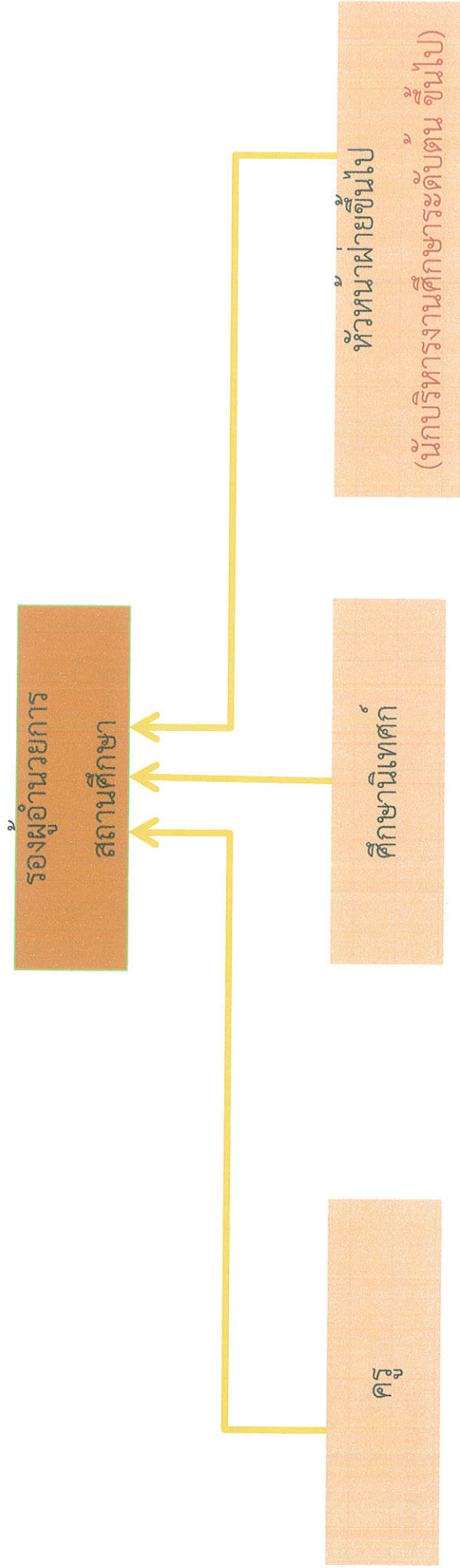
บทเฉพาะกาล
 กรณี ผอ.ต้น (๖/๗) ขึ้น ผอ.ต้น
 กอง ๗ + ฝ่ายต้น = ๒ ปี
 กอง ๖ + ฝ่ายต้น = ๔ ปี

เส้นทางการก้าวหน้าในสายอาชีพ

ประเภทผู้บริหารสถานศึกษา

งานการเจ้าหน้าที่
สำนักปลัด

องค์การบริหารส่วนตำบลโนนเมือง



ต้องมีใบประกอบวิชาชีพผู้บริหารสถานศึกษา

